

FIA

CURSO DE JAPONÊS

Período

Maio~Setembro (Aos domingos)

Programação das aulas favor vide no verso

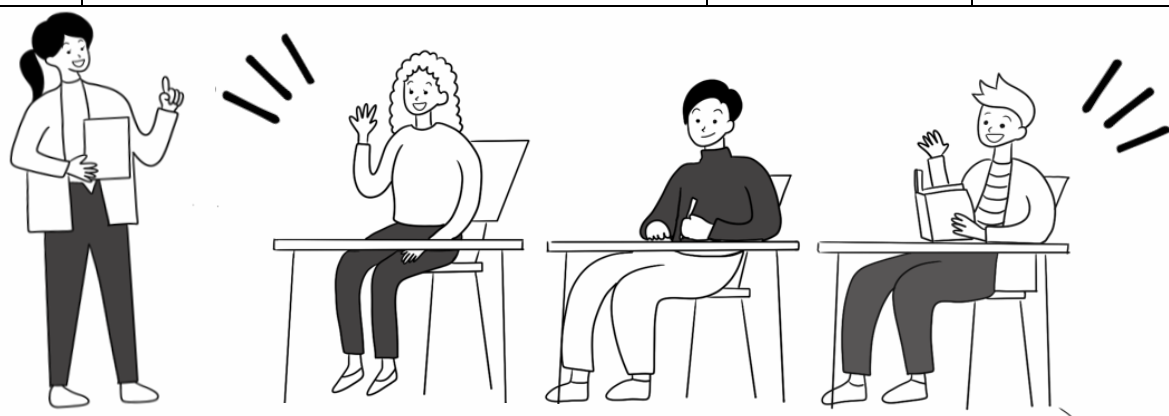
Taxa de matrícula

4,000 ienes (15vezes / média de 15 alunos por classe)

Local

Atividades Internacional Plaza de Fukui
2ºandar-Sala de estudo

Nível das Aulas		Local da sala	Horário
Este não é um curso de preparação para JLPT			
Elementar 1	Para quem irá estudar o japonês pela primeira vez	Sala de estudo 2	13:00-14:30
Elementar 2	equivalente JLPT N5/ CEFR A1	Sala de estudo 2	14:50-16:20
Elementar 3	equivalente JLPT N4/ CEFR A2	Sala de estudo 1	13:00-14:30
Pre-intermediário	equivalente JLPT N3/ CEFR B1	Sala de estudo 1	14:50-16:20



Associação Internacional de Fukui

Atividades Internacional Plaza de Fukui – Térreo- Seção de Informações

〒910-0004 Fukui-shi Hôei 3-1-1

TEL 0776-28-8810

Calendário das Aulas

	1º domingo	2º domingo	3º domingo	4º domingo	5º domingo
Maio		10	17		31
Junho		7	14	21	28
Julho		✕12	19	26	
Agosto	2	9		23	30
Setembro	6				

É possível matricular-se no meio do curso. ✕2.000 ienes a inscrição após 8ª aula.

Observação

- ❑ É necessário efetuar a matrícula. No ato da matrícula é necessário apresentar Zairyu Card e pagar taxa de matrícula.
- ❑ A taxa de matrícula não será devolvida mesmo que o aluno desista no meio do curso.
- ❑ Por favor, não deixe de avisar a FIA quando for parar de fazer a aula de japonês.



Matrícula

A partir de 10 de Abril(sex)